

PDQ Concorde – Secteur A

29 novembre 2021

Présentation publique

Petit rappel **historique**

- 2012** – Adoption de la politique culturelle de la Ville de Vernier
- 2013** – Analyse des besoins
- 2014** – Concept d'exploitation - Cahier des charges du concours
- 2015** – Concours d'architecture
- 2016** – Création de la fodac – Recherche de fonds
- 2017** – Avant-projet
- 2018** – Projet de l'ouvrage – Dépassement de budget
- 2019** – Réduction du projet (suppression petite salle spectacles)
- 2020** – (covid) Coordination projets publics – Préparation dépôt demande autorisation
- 2021** – Dépôt demande autorisation - Financement bouclé

An architectural rendering of a modern building complex. The building features a facade of blue and white panels with gold accents. A large orange square is overlaid on the left side of the image. Inside this square, the text 'con corde' is written in a white, lowercase, sans-serif font, with the 'c' in 'con' being red. Below the orange square, the text 'espace culture' is written in a white, lowercase, sans-serif font. The building has several signs, including 'ESPACE CULTURE L'BRASSERIE' and 'TAKE AWAY'. In the foreground, there is a paved area with a few people and two vintage cars (one red, one purple). The sky is blue with white clouds.

c o n
c o
r d e

espace culture

ESPACE CULTURE L'BRASSERIE

TAKE AWAY

1. **Projet culturel**
2. **Projet architectural**
3. **Mise en oeuvre**



ARTLAB unique à Genève

Atelier d'art et de culture

Centre de création, de formation, de pratique artistique et de diffusion

Espace accessible à toutes et tous

ADN = variété et pluralité :

diversité des disciplines, des publics, des modes d'expression, des projets

Une plateforme qui vise avant tout à produire de la rencontre





A Concorde les arts et le spectacle citoyen

Lieu pour la **Jeunesse** ...

Rencontre dans un lieu pluriel
Elargissement du bagage culturel
Apprentissage d'expressions artistiques nouvelles



... et pour la **Population**

Echange et partage : bibliothèque, brasserie
Culture comme mode d'intégration
Acteur de la vie du quartier

Bousculer les formes traditionnelles de la création



Laboratoire culturel de **Création**

Interconnexion des personnes et des projets, mutualisation des outils, partage des expériences

Espaces mis à disposition – Salle RXL

Appui administratif

Résidences d'artistes



Concorde fait de la **Formation** l'une de ses priorités

Une mission : transmettre

Projet «El Sistema» : mettre le pied à l'étrier de la jeunesse

Institutions publiques, écoles privées, associations

Médiation culturelle pour la population

Au cœur de Concorde, la formation





Concorde, mon centre de vie culturelle

Des espaces de **Répétitions**

30 espaces pour la pratique des arts

Ouverts aux professionnels, amateurs, écoles, population



Spectacles et programmation culturelle

Salle de spectacles : 200-510 spectateurs assis – 920 debout

Dimensions : 17m x 28m – Scène 17m X 17m – H 12m

Accueil du public dans les autres espaces

Programmation : reprise saison Ville de Vernier – variété, densité, accessibilité



Les feux de la rampe à Concorde

Danse

Les Ateliers de la Danse
CFC Danse
10 studios : 4 CFC – 6 Autres – locaux annexes
Toutes les danses, tous les danseurs

Les Ateliers, pour savoir sur quel pied danser





Toutes les musiques que j'aime ...

Musique

Les Ateliers musicaux

Toutes les musiques : classique, baroque, contemporaine, jazz, musiques du monde, musiques actuelles

Studio d'enregistrement

Arts visuels

Les Ateliers visuels

Lieux de travail collectifs

Tous les espaces sont des lieux d'expression visuelle – halls, couloirs, chambres, etc

Arts visuels performatifs

Concorde, lieu d'expression visuelle





Découvrir l'écrit

Littérature

Bibliothèque de Châtelaine
Animations littéraires



Les logements

176 studios, 46 appartements – 308 lits
Artistes, étudiants et personnes en formation
Logements urgence Ville de Vernier

Des résidences pour les résidences





Le mariage de l'art et de l'hébergement

L'hôtel

46 chambres

ART'HOTEL CONCORDE*** : l'hôtel des artistes

Originalité : situation, décoration chambres, hôtellerie 2.0

Les restaurants

Brasserie 80 places – restaurant privatif 60 places

Ouvert au public - horaires étendus

Take-away



Les nourritures terrestres



Concorde et ses voisins

Cité de la musique, HEAD, Comédie de Genève, Pavillon de la Danse
Complémentarité et collaboration

1. **Projet culturel**
2. **Projet architectural**
3. **Mise en oeuvre**



Structure constructive très claire

Centre culturel – 3 volumes reliés

Logements – 1 volume

Contraintes nombreuses

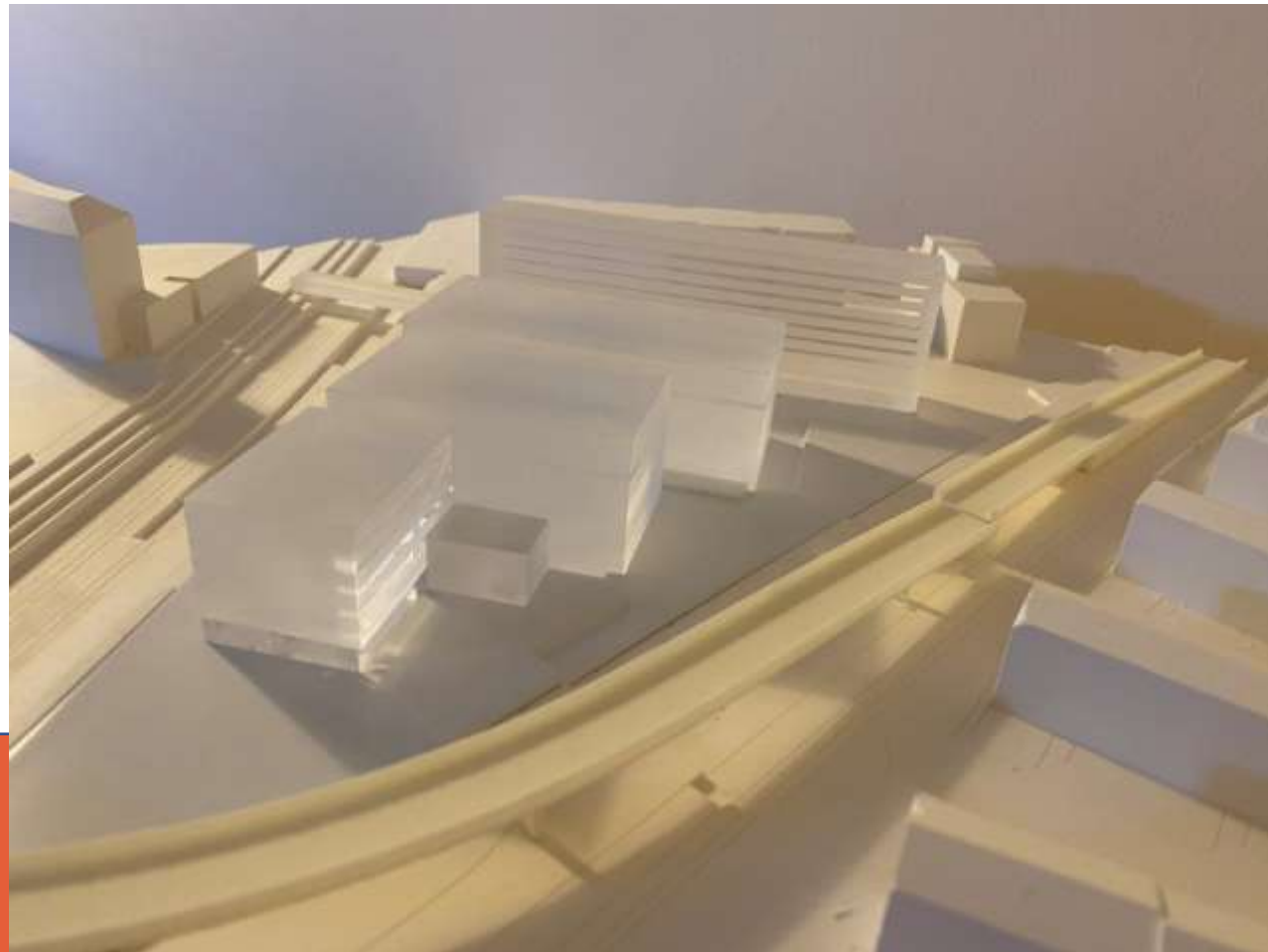
OPAM

OPB

Projets publics

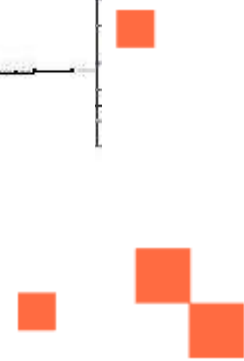
SIG

Energies





Coupe



Chauffage : CAD ou PAC

Froid : FAD

Electricité : Panneaux solaires photovoltaïques : toitures / pignon

Energies

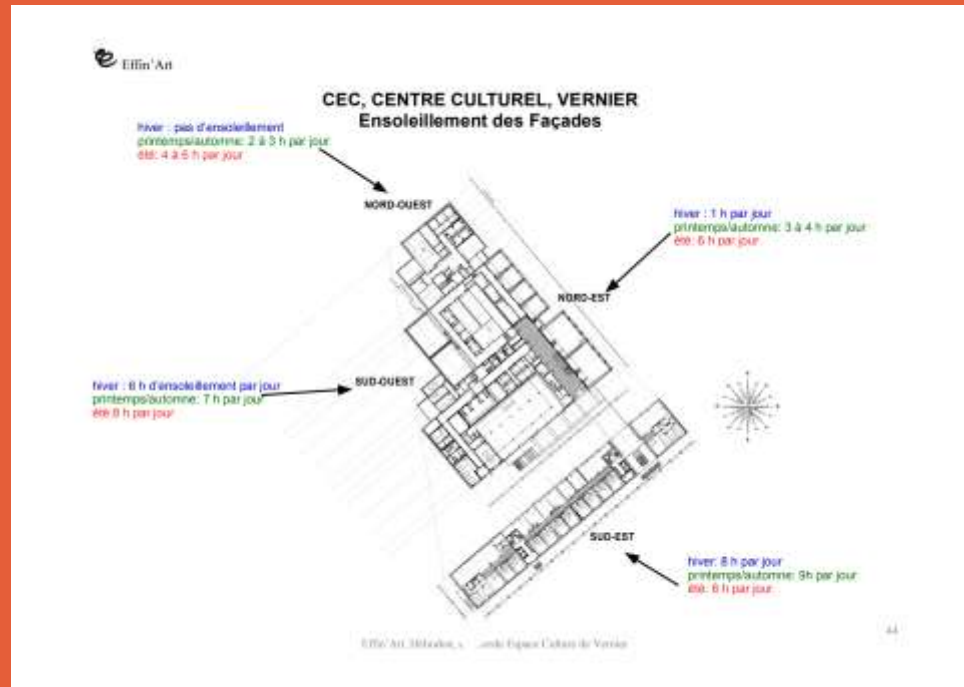


Orientation :

Simulation :

Mars
Juin
Septembre
Décembre

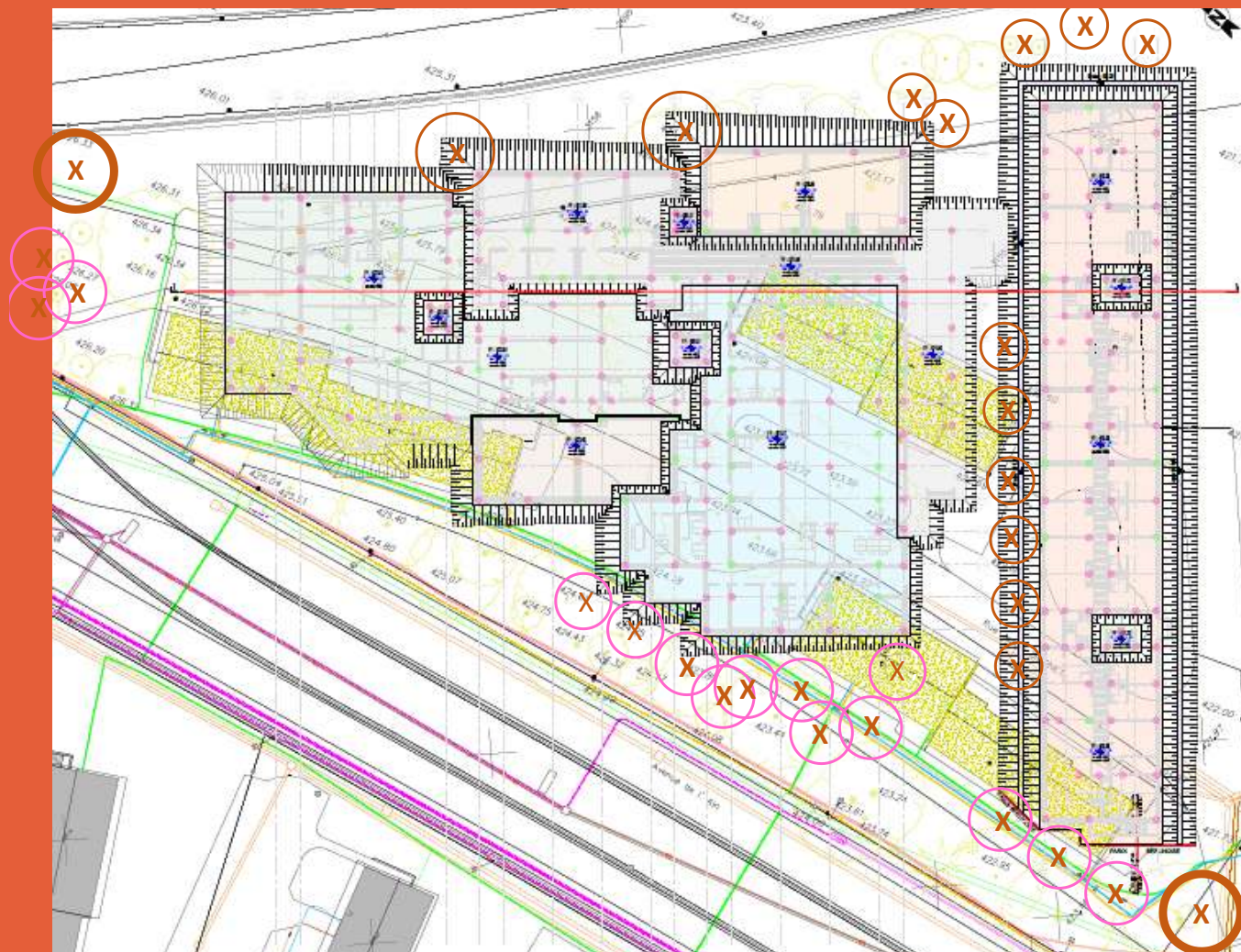
Ensoleillement



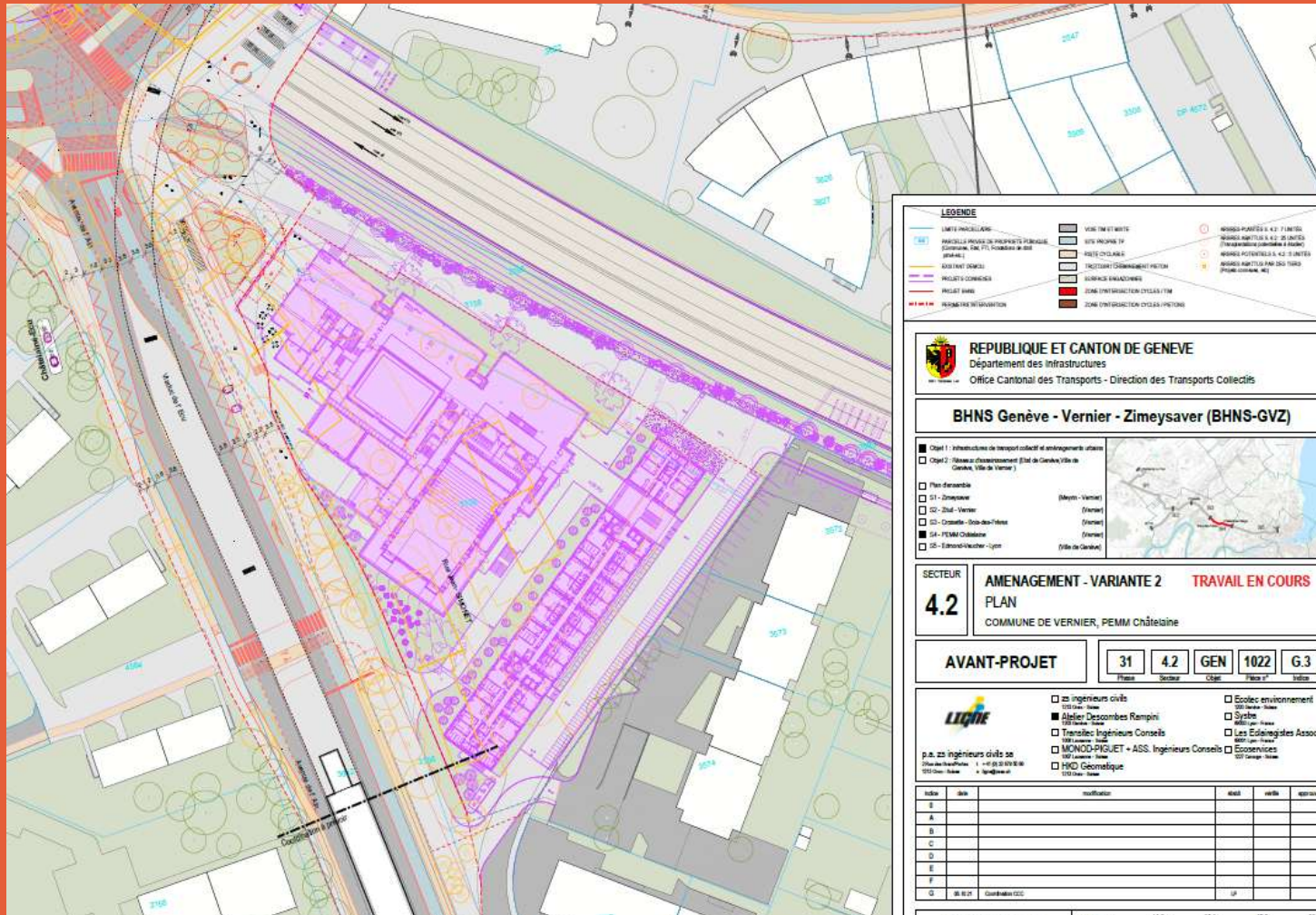
Arborisation

Demain

Arbres à conserver	2
Arbres à abattre	48
Arbres replantés	48
Avenue de l'Ain	28 peupliers
Voie verte	7 érables
Rue intérieure	13 érables rouges



Projets publics

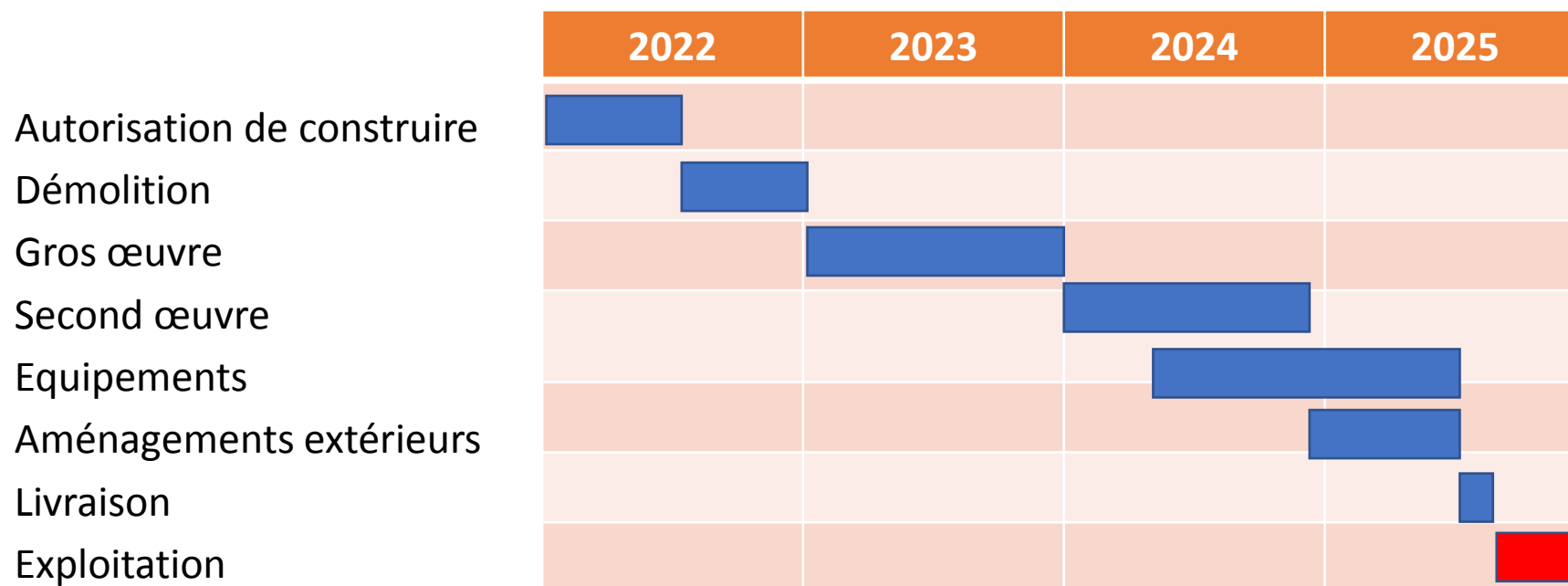


1. Projet culturel
2. Projet architectural
3. Mise en oeuvre

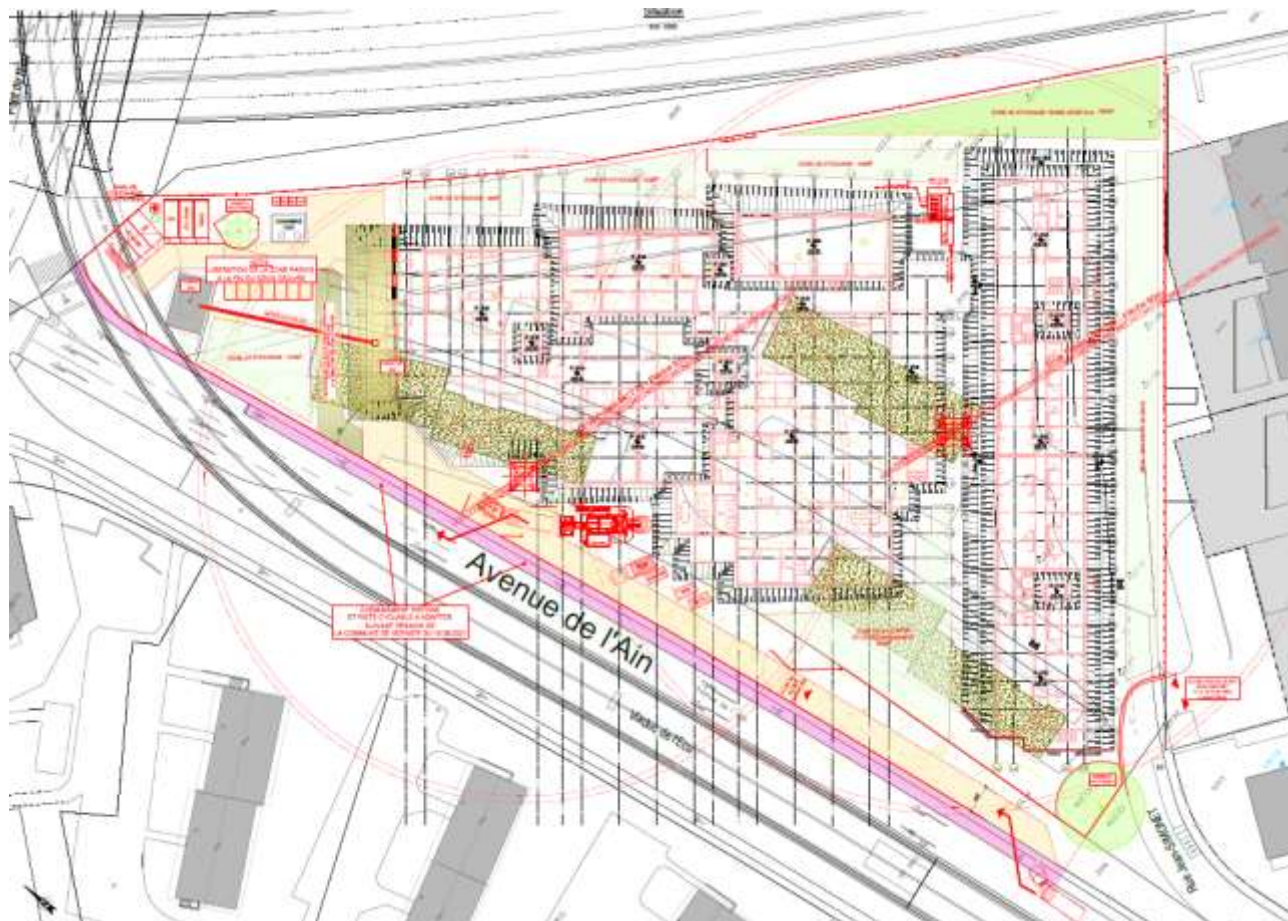




Planning



Chantier



Terrassement : 25-40 camions/jour
 Gros œuvre : 5-15 camions/jour



Financement

Investissement

113 Mios

46 Mios – Dons secteur privé/public

67 Mios – Emprunts bancaires



Financement

Fonctionnement

12 Mios/an dès 5 ans d'exploitation

Recettes

Billetterie

Locations locaux culturels

Subvention Ville de Vernier

Hôtel

Restaurants

Logements



Merci de votre attention

Rendez-vous en septembre 2025